

# MertonViertel PocketGuide



Markus Frank  
Dezernent für Wirtschaft, Sport,  
Sicherheit und Feuerwehr  
Frankfurt am Main

## Grußwort Wirtschaftsdezernent

Liebe Bürgerinnen und Bürger,  
Bürostandorte sind die Wirtschaftsmotoren unserer Städte und haben eine enorme Bedeutung für die Entwicklung ganzer Regionen. Sie schaffen Anreize für große Unternehmen, sich anzusiedeln, und bieten Tausenden von Menschen interessante Jobs in einem dynamischen Umfeld. Umso besser, wenn diese Bürostandorte in ein lebenswertes Quartier mit besten infrastrukturellen Angeboten eingebettet sind und auch in der Mittagspause oder nach Feierabend viel zu bieten haben – wie das Mertonviertel Frankfurt am Main. Das Areal ist nicht nur einer der wichtigsten Bürostandorte der Stadt, sondern auch ein prosperierendes Wohnquartier mit modernen Appartements. Hier können sowohl die Beschäftigten als auch die Anwohner aus einem großen Einkaufs- und Gastronomieangebot schöpfen, nach Herzenslust Sport treiben und die Freizeitmöglichkeiten unseres Grüngürtels genießen.

Es freut mich sehr, dass die Standortinitiative die umfangreichen Angebote des Viertels – von Shopping bis Kinderbetreuung – für Sie in einem informativen PocketGuide zusammengefasst hat. Im Namen der Stadt heiße ich Sie herzlich willkommen in unserem Mertonviertel. Die nützlichen Tipps werden Ihnen helfen, die Möglichkeiten des Standorts voll ausnutzen zu können.

Ihr Markus Frank  
Stadtrat  
Dezernent für Wirtschaft, Sport, Sicherheit und Feuerwehr



## Willkommen im Mertonviertel

Liebe Leserinnen und Leser,  
herzlich willkommen im Mertonviertel Frankfurt am Main, dem sympathischen Business-Quartier im Herzen des Rhein-Main-Gebiets. Mit seiner optimalen Verkehrsanbindung und seinen jungen, attraktiven Büroimmobilien bietet der Standort beste Voraussetzungen für erfolgreiches Business – aber eben noch viel mehr. Denn das Quartier steht auch für gute Einkaufsmöglichkeiten und ein umfangreiches Gastronomie-, Sport- und Freizeitangebot im direkten Umfeld. Der Grüngürtel der Stadt Frankfurt ist gerade einmal einen Steinwurf vom Mertonviertel entfernt und die angrenzenden Wohngebiete des Quartiers und des Riedbergs bieten Jung und Alt ein lebenswertes Umfeld.

Lassen Sie sich vom Mertonviertel begeistern! Dieser PocketGuide wird Ihnen dabei helfen, das Quartier mit seinen zahlreichen Attraktionen zu erkunden – von den besten Shopping-Spots bis hin zu den aufregendsten Freizeit-Highlights. Weitere Informationen finden Sie natürlich auch im Internet, auf der Website [www.mertonviertel-frankfurt.de](http://www.mertonviertel-frankfurt.de). Nun bleibt uns nur, Ihnen viel Spaß beim Lesen und beim Entdecken des Mertonviertels zu wünschen.

Ihre Standortinitiative MertonViertel Frankfurt am Main

Florian Hirt

Benno Adelhardt

## Inhaltsverzeichnis



Willkommen im Mertonviertel .....	1
Das Mertonviertel Erfolgreicher Standort mit Charakter .....	2
<b>Shopping</b> Einkaufs-Highlights für jeden Bedarf .....	4
<b>Service &amp; Tipps</b> Gut gerüstet für jede Lebenslage .....	7
<b>Gastronomie &amp; Hotels</b> Hot Spots zum Genießen und Entspannen .....	9
<b>Freizeit &amp; Sport</b> Attraktive Angebote für Aktive .....	12
<b>Leben &amp; Familie</b> Von Wohnträumen, Spielburgen und Festen .....	14
<b>Büroobjekte</b> Effiziente Flächen mit Stil .....	16
<b>Verkehr</b> Optimale Lage mit besten Verbindungen .....	20
Das Mertonviertel im Überblick .....	21



### Villa Vinum 7

Die besten Weine, ausgezeichnete Beratung – das ist Villa Vinum im NordWestZentrum.

Seite 5

### Shoppingkult von der Insel 7

Fashion-Schnäppchen ohne Ende bietet Primark im NordWestZentrum.

Seite 5



### Postagentur Merton 3

Zeitschriften, Lotto, Postsachen – hier gibt es fast alles, was man so braucht.

Seite 7



### Kostenlos parken 47

Clever parken im Mertonviertel – hier ist's möglich.

Seite 20

## Die Mertonviertel Geheimtipps auf einen Blick Auf einen Blick



### Jinmel's Kitchen 18

Das Restaurant im RiedbergZentrum bietet eine große Auswahl an asiatischem Essen.

Seite 9



### Döner für Kenner 3

TekBir im Mertonviertel ist bekannt für die wohl besten Döner Frankfurts.

Seite 10



### Geopfad „Stadt-Land-Fluss“ 36

„Erwandern“ von Geowissenschaften – der Geopfad rund um das Mertonviertel macht's wahr.

Seite 15



### Naherholung pur 25

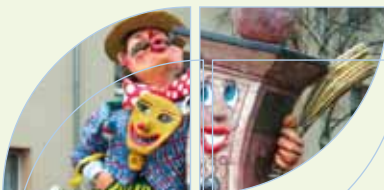
Der Grüngürtel der Stadt liegt direkt am Mertonviertel und ist ein wahres Freizeitparadies.

Seite 13

### Freibad Eschersheim 28

Das wahrscheinlich schönste Schwimmbad Frankfurts befindet sich in unmittelbarer Nähe des Mertonviertels.

Seite 13



### Fastnachtsspaß 37

Der Faschingsumzug von „Klaa Paris“ ist weit über die Grenzen Frankfurts hinaus Kult.

Seite 15

# Das Mertonviertel

## Erfolgreicher Standort mit Charakter

Ästhetische Architektur, optimale Verkehrsanbindung, ausgewogene Infrastruktur, hohe Work-Life-Balance – das Mertonviertel Frankfurt am Main gehört zu den attraktivsten Business-Quartieren im Großraum Rhein-Main. Eingebettet in ein 60 Hektar großes Areal, ist es mit seinen 380.000 m<sup>2</sup> Bruttogeschoßfläche nicht nur Heimat internationaler Unternehmen aus dem Consulting-, Technologie-, Reise- und Finanzsektor. Mit seinen modernen Wohneinheiten bietet es auch über 3.000 Menschen attraktiven Raum zum Leben. Dabei vereint das Mertonviertel scheinbar unüberwindbare Gegensätze: Urbanität und Nähe zur Natur, langjährige Tradition und modernste Büroflächen. Zu den bekanntesten Unternehmen und Organisationen vor Ort zählen Player wie Dertour, Daewoo, GEA Group oder die Bundesanstalt für Finanzdienstleistungsaufsicht.



## Business mit Mehrwert

Das Mertonviertel überzeugt auf ganzer Linie – Mieter, Beschäftigte und Anwohner schätzen neben dem modernen Immobilienbestand mit attraktiven Mietkonditionen vor allem seine optimale Lage. Mit einem eigenen Autobahnanschluss, mehreren U-Bahn-Linien und einer Schnellverbindung in die City ist das Mertonviertel aus jeder Himmelsrichtung schnell erreichbar. Eine eigene Shoppingmall, zahlreiche Cafés und Restaurants sowie die unmittelbare Nähe zu den Niddaauen machen es auch nach Feierabend zu einem lebenswerten Quartier mit Flair. Viele Mitarbeiter der Unternehmen profitieren zudem von der unmittelbaren Nähe zum NordWest-Zentrum – einem der größten Einkaufszentren Deutschlands.



## Junges Quartier mit langer Tradition

Das Mertonviertel gehört zu den jüngsten Bürostandorten der Region – und blickt doch auf eine lange Geschichte zurück. Namensgeber ist der gebürtige Frankfurter Wilhelm Merton, der 1881 die Metallgesellschaft gründete. Nach der Schließung der hier ansässigen „Vereinigten Deutschen Metallwerke“, ein späteres Tochterunternehmen der Metallgesellschaft, begannen auf dem ehemaligen Werksareal Anfang der 90er-Jahre die Bauarbeiten für die ersten Büroobjekte. Einen Meilenstein stellte 2004 der Anschluss an die A661 dar. Und die Entwicklung des Quartiers geht weiter. Mit dem Riedberg und der Science City Frankfurt entsteht im Norden ein neuer Stadtteil, der auch das Mertonviertel nachhaltig bereichert.

## Prima Klima

Für kühlen Kopf und gute Arbeitsbedingungen auch im Sommer sorgt das besonders angenehme Klima im Mertonviertel. Das Quartier befindet sich im Nordwesten Frankfurts und liegt direkt in den stadtklimarelevanten Luftleitbahnen von Urselbach-, Kalbach- und Niddatal, die stets einen erhöhten Frischluftaustausch gewährleisten. In heißen Sommermonaten betragen die Temperaturunterschiede zur City häufig drei Grad Celsius und mehr.



## Mertonviertel – Zahlen und Fakten

Lage:	Nordwesten Frankfurts
Stadtteil:	Niederursel
Ausdehnung:	ca. 60 Hektar, davon ca. 30 Hektar Wohnbebauung
Entstehung:	Anfang der 90er-Jahre
Büroobjekte:	20 Immobilien mit insgesamt 380.000 m <sup>2</sup> Mietfläche
City-Entfernung:	6 km



# Shopping

## Einkaufs-Highlights für jeden Bedarf

Ganz gleich ob tägliche Einkäufe, hippe Mode oder Hi-Fi – im und um das Mertonviertel eröffnet sich eine Shoppingwelt für jeden Geschmack und jeden Bedarf. Neben Supermärkten, Discountern und Fachgeschäften findet sich mit der Merton's Passage direkt vor Ort eine gemütliche Mall, die zum Flanieren einlädt und alles bietet, was das Einkaufsherz begehrt. Gemütliche Cafés und Restaurants sorgen für die verdiente Pause zwischendurch. Und sogar wer Shoppingvergnügen im XXL-Format sucht, wird fündig: Das NordWestZentrum mit seinen 150 Shops befindet sich gerade einmal zwei Autominuten vom Mertonviertel entfernt.

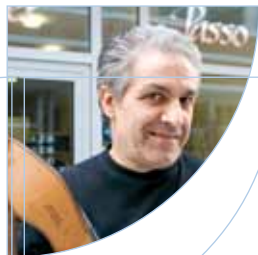
## Lebensmittel

Von der Tütensuppe für die Mittagspause bis zur großen Auswahl an frischem Obst und Gemüse – das Mertonviertel bietet ein breites Angebot an Discountern und Supermärkten im direkten Umfeld. Ein Penny-Markt befindet sich in der Merton's Passage, Aldi in der Olof-Palme-Straße, Lidl an der Kalbacher Höhe und Rewe im neuen RiedbergZentrum.

## DER Deutsches Reisebüro

Städtetrips, Luxusreisen, Kreuzfahrten – im Dertour Reisebüro inmitten des Mertonviertels werden Erholungsuchende garantiert fündig. Kunden schwärmen von der besonders kompetenten Beratung.

**DER Deutsches Reisebüro, Merton's Passage, Lurgiallee 6–8**  
Telefon: 069 95114370, Entfernung: 0,0 km



## Passo per Passo

Feinste Schuhwaren, Taschen, Gürtel – Passo per Passo in der Merton's Passage ist die Adresse, wenn es um Lederwaren höchster Qualität geht. Praktisch: Schuhe reparieren lassen kann man auch.

**Passo per Passo**  
Merton's Passage  
Lurgiallee 6–8  
Telefon: 069 48448370  
Entfernung: 0,0 km

## Schluckspecht

Alles rund um die kühle Erfrischung gibt's beim Getränkemarkt Schluckspecht. Klasse für Männer: Der Experte hat auch ausgefallene Biersorten im Angebot.

**Schluckspecht**  
Zeilweg 16  
Telefon: 069 57001895  
Entfernung: 1,3 km



## BMW Euler

Ob Z4 oder der klassische 5er – im Gebrauchtwagenzentrum der Euler Group werden Freunde der bayerischen Edelmарke garantiert fündig. Wer es lieber knuffig mag – auch Mini Cooper sind im Angebot.

**BMW Gebrauchtwagenzentrum der Euler Group, Oberschelder Weg 19**  
Telefon: 069 973939-40  
[www.euler-group.de](http://www.euler-group.de)  
Entfernung: 1,5 km

## Der Schreinerladen

Individuelle Designmöbel, maßgefertigte Holzeinrichtung, Reparaturen, Parkettverlegung – „Der Schreinerladen“ in der Nähe des Mertonviertels ist die Anlaufstelle in Sachen Holz.

**Der Schreinerladen, Zeilweg 11**  
Telefon: 069 95630600  
[www.der-schreinerladen.de](http://www.der-schreinerladen.de)  
Entfernung: 1,4 km

## Optik Mueller

Ray Ban, Gucci, Chanel – bei Optik Mueller im NordWestZentrum gibt es neben Linsen und normalen Brillen auch eine coole Auswahl styliher Marken-Sonnenbrillen, die in Frankfurt ihresgleichen sucht.

**Optik Mueller, NordWestZentrum, Nidacorso 8, Telefon: 069 571048**  
Entfernung: 2,3 km



## Villa Vinum

Der beste Riesling aus dem Rheingau, ausgefallene Nordlagen aus dem Piemont – das Weinfachgeschäft Villa Vinum hält für Freunde des erlesenen Geschmacks stets den richtigen Tropfen bereit. Zum Kundenstamm zählen auch Kenner aus dem gesamten Rhein-Main-Gebiet, die für Villa Vinum seit Jahren extra den Weg nach Frankfurt auf sich nehmen. Achtung: Tolle Sonderaktionen.

**Villa Vinum, NordWestZentrum**  
Limescorso 22, Telefon: 069 58092448  
Entfernung: 2,3 km

## Shoppingkult von der Insel

GEHEIM  
TIPP

Ende 2009 eröffnete Primark, die irische Modekette mit Kultstatus, ihre zweite Filiale in Deutschland. Getreu dem Motto „Gut aussehen für wenig Geld“ können Mann und Frau auf 4.675 m<sup>2</sup> toll shoppen und internationales Einkaufsflair genießen. Tipp: Auch die Wohnaccessoires im Erdgeschoss beachten, von Kissen bis Decken gibt es hier super Schnäppchen zu ergattern.

**Primark, NordWestZentrum**  
Limescorso 8, Telefon: 069 57003738  
[www.primark.de](http://www.primark.de), Entfernung: 2,3 km



## Alles da – die Merton's Passage

Zeitschriften, Schuh- und Lederwaren, Dinge des täglichen Bedarfs – die Merton's Passage im Zentrum des Mertonviertels verfügt mit etwa 20 Shops und Restaurants auf rund 3.000 m<sup>2</sup> Verkaufsfläche über ein breites Warenangebot für Shoppingfreunde. Sie wird dank des Glasdachs von viel Sonnenlicht durchflutet. So kommt in der Galerie stets gemütliches Marktambiente auf – Stehcafés und Restaurants bieten Shoppern Ruheoasen inmitten des geschäftigen Treibens. Im Frühling und Sommer lädt der liebevoll gestaltete Vorplatz zum gemütlichen Verweilen ein. Die eigene Tiefgarage bietet zudem ausreichend Stellplätze.

Merton's Passage, Lurgiallee 6-8, Entfernung: 0,0 km



## NordWestZentrum – Shopping im XXL-Format

Einfach großartig – der Slogan des NordWestZentrums in unmittelbarer Nähe des Mertonviertels ist Programm. Mit rund 150 Shops und zahllosen Restaurants und Cafés erschließt sich in diesem XXL-Einkaufszentrum eine Shopping-Erlebniswelt der Extraklasse. Boutiquen, Kaufhausketten, namhafte Bekleidungshäuser wie P&C oder H&M, Elektro-Riesen – es gibt nichts, was es im NordWestZentrum nicht gibt. Die offene Bauweise mit der markanten gläsernen Dachkonstruktion sorgt in dem dreiflügligen Zentrum, dessen Siegeszug bereits im Jahr 1968 begann, für eine angenehme Einkaufsatmosphäre. Toll für Familien: Das Zentrum begeistert immer wieder mit fantasievollen Aktionen und Festen. Auf den 3.500 Stellplätzen lässt sich außerdem günstig parken – 90 Minuten kosten gerade einmal einen Euro.

NordWestZentrum, Limescorso 8, Telefon: 069 580902-0  
 Öffnungszeiten: Mo.–Sa., 10 bis 20 Uhr, [www.nwz-frankfurt.de](http://www.nwz-frankfurt.de)  
 Entfernung: 2,3 km

# Service & Tipps

## Gut gerüstet für jede Lebenslage

Manchmal braucht man schnelle Hilfe. Egal, ob man auf der Suche nach der nächsten Apotheke, einem Schneider, einer Reinigung oder der Post ist. Keine Sorge – das Mertonviertel bietet für jede Lebenslage das passende Angebot.



## Schuhmacherei und Schlüsselservice

Absatz abgebrochen? Hier bietet die Schuhmacherei Passo per Passo schnelle Hilfe. Außerdem: Schlüssel-, Schleif- und Stempelservice.

Passo per Passo, Merton's Passage  
 Lurgiallee 6-8, Telefon: 069 48448370  
 Entfernung: 0,0 km

## Geldautomat

Kein Bargeld dabei? Kein Problem: In der Merton's Passage gibt es einen EC-Automaten.

Merton's Passage  
 Lurgiallee 6-8  
 Entfernung: 0,0 km

## Tanken

Benzin, Autowaschanlage, Zeitschriften, Backwaren: Die Shell-Tankstelle am NordWest-Zentrum bietet alles, was das Autofahrerherz begehrt – und zwar rund um die Uhr.

Shell, Erich-Ollenhauer-Ring 8  
 Telefon: 069 570877, [www.shell.de](http://www.shell.de)  
 Entfernung: 2,4 km

## Schneiderei und Reinigung

Änderungen, Bügelservice, Reinigungsannahme – den perfekten Rundumservice bietet die Änderungsschneiderei Merton's.

Schneiderei Merton's  
 Merton's Passage  
 Lurgiallee 6-8  
 Telefon: 069 95103655  
 Entfernung: 0,0 km

## Bäckerei

Brötchen, Snacks – die Bäckerei Mayer hat für den großen und kleinen Hunger stets das Richtige.

Bäckerei Mayer, Merton's Passage  
 Lurgiallee 6-8, Telefon: 069 95733580  
 Entfernung: 0,0 km

## Friseur- und Nagelstudio

Maniküre, moderne Schnitte für Damen und Herren – das Nagel- und Haarstudio Magico steht für Top-Service.

Friseur- u. Nagelstudio Magico  
 Merton's Passage  
 Lurgiallee 6-8  
 Telefon: 069 5890459  
 Entfernung: 0,0 km



## Postagentur Merton – der Allrounder



„Geht nicht“ gibt's nicht. Die Postagentur Merton in der Merton's Passage bietet alles, was man zum täglichen „Überleben“ benötigt: Zeitschriften, Schreib- und Tabakwaren, Lotto, RMV-Fahrkarten – und natürlich alles rund um Briefe und Päckchen.

Postagentur Merton, Merton's Passage, Lurgiallee 6-8  
 Telefon: 069 57000821, Entfernung: 0,0 km

## Gesundheit und Wohlbefinden

Gerade für Berufstätige ist es komfortabel, wenn sich der Arzt in der Nähe des Arbeitsplatzes befindet. Kein Problem: Im Mertonviertel finden Beschäftigte und Anwohner in unmittelbarer Umgebung die wichtigsten Mediziner – vom praktischen Arzt bis zum Zahnarzt.



### Ärzte rund ums Mertonviertel

**Kinder- und Jugendarzt**  
Dr. med. Stefan Behr

Sebastian-Kneipp-Straße 3  
Telefon: 069 69524763  
www.kinderarztpraxisbehr.de  
Entfernung: 0,1 km

**Allgemeinmediziner**  
Jürgen Boost

NordWestZentrum, Tituscorso 3 a  
Telefon: 069 573088  
Entfernung: 2,4 km

**Fachärztin für Frauenheilkunde  
und Geburtshilfe**  
Christiane Weber-Hanson

Louis-Pasteur-Straße 80 a  
Telefon: 069 58609889  
Entfernung: 0,01 km

**Zahnärztliche Gemeinschaftspraxis**  
Dr. med. dent. Khashayar Sadri und  
Darioush Jalali

Louis-Pasteur-Straße 80  
Telefon: 069 69524949  
www.medidentist.de  
Entfernung: 0,01 km

### Ärztzentrum NWZ

Im nur zwei Autominuten entfernten NordWestZentrum gibt es neben Gastronomiebetrieben und zahlreichen Einkaufsmöglichkeiten auch ein Ärztezentrums, das über 20 Mediziner unterschiedlichster Fachrichtungen zusammenfasst – ideal für den Arztbesuch in der Mittagspause.

Ärztzentrum NWZ, NordWestZentrum, Tituscorso 2-6  
www.aerzte-nordwestzentrum.de, Entfernung: 2,4 km



### Physiotherapie und Wellness

Die Praxis für Physiotherapie und Wellness von Roger Fry in unmittelbarer Nähe des Mertonviertels bietet Physiotherapie-Angebote von Sportrehabilitation bis Rückenschule an, ebenso wie Migränebehandlungen, Aromaöl- oder Hot-Stone-Massagen.

Praxis für Physiotherapie  
Riedbergplatz 1  
Telefon: 069 510432, www.physio-well-fry.de  
Entfernung: 1,3 km

### Apotheke

Von Medikamenten bis hin zu Hustenbonbons bietet die Merton Apotheke alles, was man zur Genesung benötigt.

Merton Apotheke  
Merton's Passage  
Lurgiallee 6-8  
Telefon: 069 95730223  
www.merton-apotheke.de  
Entfernung: 0,0 km

## Gastronomie & Hotels

# Gastronomie & Hotels

### Hot Spots zum Genießen und Entspannen

Der schnelle Espresso am Vormittag, ein erholsamer Snack zum Mittag oder das gemütliche Feierabendbier mit Kollegen – das Mertonviertel und sein direktes Umfeld bieten Anwohnern, Beschäftigten und Gästen ein reichhaltiges Angebot für jeden Geschmack. Wer im Mertonviertel übernachten möchte, kann aus einer Fülle unterschiedlichster Unterkünfte wählen – vom familiär geführten Haus bis zum komfortablen Business-Hotel mit allen erdenklichen Annehmlichkeiten.

### Café Olé

In dieser gemütlichen Cafébar gibt es zweifellos den besten Kaffee im Viertel. Klasse: Verwendet werden ausschließlich Original-Bohnen der Frankfurter Rösterei Wacker's.

Café Olé, Merton's Passage  
Lurgiallee 6-8, Entfernung: 0,0 km



### Il Gondoliere

Das Restaurant liegt in der Merton's Passage. Bei Klassikern der italienischen Küche kann man von seinem nächsten Urlaub träumen. Gut zu wissen: Täglich werden wechselnde Menüs zu fairen Preisen angeboten.

Il Gondoliere, Merton's Passage  
Lurgiallee 6-8, Telefon: 069 53098550  
Entfernung: 0,0 km



### Jinmel's Kitchen

Das schön gestaltete Restaurant im RiedbergZentrum bietet eine große Auswahl an gesundem asiatischem Essen. Günstige Mittagsmenüs gibt es werktags von 11 bis 15 Uhr. Außerdem werden für 5,00 bis 5,90 Euro verschiedene Cocktails serviert.

Jinmel's Kitchen  
Riedbergplatz 1, Telefon: 069 95155088  
www.jinmel.com  
Entfernung: 1,3 km







## Stöffche: das gemütliche Apfelweinlokal

Süffiges Stöffche, leckere Hausmachergerichte: Das alles und noch viel mehr bietet das gemütliche Apfelweinlokal Stöffche in Frankfurt-Heddernheim. Ob Omas hausgemachte Kartoffelsuppe oder Bauchfleisch vom Grill, die üppigen Portionen haben noch jeden satt gemacht. Und wenn es einmal spät wird: Im Stöffche kann man auch übernachten. Fünf Einzel- und ein Doppelzimmer stehen zur Verfügung.

**Apfelweinlokal Stöffche**  
Hedderner Landstraße 110 a  
Telefon: 069 57003339  
[www.gaststaette-stoeffche.online.de](http://www.gaststaette-stoeffche.online.de)  
Entfernung: 1,5 km

## Pizzeria Cimino Da Rosa

Die kleine Pizzeria bietet eine der besten Steinofenpizzen der Stadt. Fußball-Tipp: Freunde des runden Leders treffen sich hier zum Public Viewing.

**Cimino Da Rosa**  
Nassauer Straße 12  
Telefon: 069 587425  
Entfernung: 1,5 km  
[www.pizzeria-cimino-da-rosa.de](http://www.pizzeria-cimino-da-rosa.de)



## Metzgerei Bialucha

Mit ihren leckeren frischen Fleischwaren und dem Partyservice hat sich die Metzgerei Roland Bialucha weit über die Grenzen Heddernheims hinaus einen Namen gemacht. Schnitzel, Roastbeef, Partysnacks – hier kommen Feinschmecker voll auf ihre Kosten.

**Metzgerei Bialucha**  
Habelstraße 34  
Telefon: 069 571752  
Entfernung: 1,3 km



## Döner für Kenner

GEHEIM  
TIPP

Durchgehend geöffnet, hat das türkische Restaurant TekBir in der Merton's Passage mit täglich frisch zubereiteten Speisen deutlich mehr zu bieten als den altbewährten Döner. Der allein wäre aber auch einen Besuch wert. Kenner fragen nach „Döner scharf“. Alle Speisen sind auch zum Mitnehmen erhältlich.

**TekBir, Merton's Passage, Lurgiallee 6–8**  
Telefon: 0172 6613923, Entfernung: 0,0 km



## Good Feeling

Die coole Bar überzeugt mit Lounge-Ambiente und leckeren Cocktails. After-Work-Tipp: Freitags und samstags Classic Party mit coolen Grooves. Der Eintritt ist frei. Wichtige Sport-Highlights werden hier live übertragen.

**Good Feeling, NordWestZentrum, Tituscorso 2 b**  
Telefon: 069 74309969, [www.goodfeeling-nwz.de](http://www.goodfeeling-nwz.de)  
Entfernung: 2,3 km



## Relexa Hotel

Das Hotel mit 152 Gästezimmern und elf Suiten liegt mitten im Mertonviertel. Insider schätzen vor allem das kulinarische Angebot: Ob Lunchbuffet im „Boulevard“, mediterranes Dinner im „La Fenêtre“ oder After-Work-Drink in der „Happy Hour“-Bar – das Hotel hat viel zu bieten.

**Relexa Hotel, Lurgiallee 2, Telefon: 069 95778-0, [www.relexa-hotels.de](http://www.relexa-hotels.de)**  
DZ inkl. Frühstück ab 86 Euro, Entfernung: 0,1 km

## Hotel & Restaurant Sandelmühle

Im herzlich geführten Restaurant werden die Gäste mit deutschen und kroatischen Spezialitäten verwöhnt. Mittagstisch gibt es täglich außer Montag. Übrigens: Übernachten kann man hier auch.

**Hotel & Restaurant Sandelmühle**  
An der Sandelmühle 35, Telefon: 069 575742  
[www.sandelmuehle.eu](http://www.sandelmuehle.eu), Entfernung: 1,0 km



## Courtyard by Marriott

Im gehobenen Business-Hotel erwartet den Gast Top-Standard: geräumige Gästezimmer, luxuriöse Bettenausstattung und ein internationales Frühstücksbuffet.

**Courtyard by Marriott, Walter-Möller-Platz 2, Telefon: 069 58093-0**  
[www.marriott.de](http://www.marriott.de), DZ inkl. Frühstück ab 84 Euro, Entfernung: 2,3 km

## Speisekammer Frankfurt

Steinbeißer-Filet, Lamm-Medaillons – im Restaurant Speisekammer Frankfurt verbinden sich kulinarischer Hochgenuss und pure Gemütlichkeit. Im Sommer lässt sich traumhaft unter den alten Kastanien schlemmen – im Winter lädt die urige Gaststube zum Genießen ein. Viele Gäste schätzen das Lokal auch als idealen Ort für Familienfeiern und Business-Lunchs.

**Speisekammer Frankfurt, Alt Heddernheim 41, Telefon: 069 573888**  
[www.speisekammer-ffm.de](http://www.speisekammer-ffm.de), Entfernung: 1,5 km

## Hotel Heddernheimer Hof

Das kleine Stadthotel offeriert neben liebevoll eingerichteten Zimmern einen eigenen kleinen Sauna-Wellness-Bereich. Im Sommer wird gemütlich auf der Terrasse gefrühstückt.

**Hotel Heddernheimer Hof, Hedderner Landstraße 82**  
Telefon: 069 583344, [www.heddernheimerhof.de](http://www.heddernheimerhof.de)  
DZ inkl. Frühstück ab 75 Euro, Entfernung: 1,6 km



# Freizeit & Sport

## Attraktive Angebote für Aktive

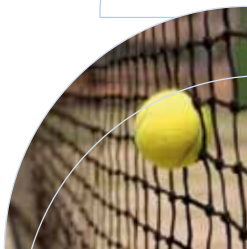
Auspowern, Spaß haben – die direkte Nähe zum Grüngürtel der Stadt und zu zahlreichen Sport- und Freizeiteinrichtungen ermöglicht eine große Auswahl an Aktivitäten im unmittelbaren Umfeld. Völlig gleich ob Schwimmen, Yoga, Golf oder Spazierengehen – im Mertonviertel gibt's für jeden das passende Angebot. Besondere Kurse oder reduzierte Preise am Abend kommen sowohl Beschäftigten als auch berufstätigen Anwohnern besonders entgegen.



## Tennishalle Nordwest

Hier kann man ganzjährig den Schläger schwingen – neben der 3-Feld-Tennishalle stehen auch mehrere Außenplätze zur Verfügung.

**Tennishalle Nordwest, Oberschelder Weg 8**  
Telefon: 069 572077  
[www.tennishalle-nordwest.de](http://www.tennishalle-nordwest.de)  
Entfernung: 1,4 km



## Yoga & Ayurveda Wellness-Zentrum Rafimah

Yoga sorgt für Wohlbefinden und einen gesunden Körper und Geist. Besonders arbeitnehmerfreundlich: das große Kursangebot für den Feierabend. Gruppen-Yogakurse (90 Minuten) sind schon für 12 Euro pro Person erhältlich.

**Yoga & Ayurveda  
Wellness-Zentrum Rafimah**  
Oberschelder Weg 22 a  
Telefon: 069 433062  
[www.yogarafi.de](http://www.yogarafi.de)  
Entfernung: 1,6 km



## Fußballspaß

Für die Kleinen wie für echte Profis – der SV07 Heddernheim bietet Fußballfreunden aller Art eine Vereinsheimat. Weit über die Grenzen Heddernheims hinaus geschätzt: die gute Jugendarbeit.

**SV07 Heddernheim, Alexander-Riese-Weg**  
<http://sv07.heddernheim.de>, Entfernung: 1,7 km

## Golf Range Frankfurt

Die Golf-Anlage bietet sowohl Golf-Einsteigern als auch Profis das ganze Jahr tolle Trainingsmöglichkeiten. Eine Driving Range mit 30 Abschlagplätzen (22 davon überdacht und beheizt) und ein 9-Loch-Platz – mehr Golf geht nicht.

**Golf Range Frankfurt**  
Am Martinszehnten 6  
Telefon: 069 95092744  
[www.golfrange-ffm.de](http://www.golfrange-ffm.de)  
Entfernung: 3,7 km

## Titus Fitnessstudio

Das zu den Titus Thermen gehörende Fitnesscenter steht nicht nur Badegästen zur Verfügung. Auch Aerobic- und Fitnesskurse werden angeboten. Unter der Woche ist das Center durchgehend bis 22 Uhr geöffnet.

**Titus Fitnessstudio**  
Walter-Möller-Platz 2  
Telefon: 069 271089-1208  
Entfernung: 2,3 km

## Titus Thermen

Die Titus Thermen gehören zu den schönsten Schwimmanlagen im Rhein-Main-Gebiet. Zu den absoluten Highlights zählen die römische Saunalandschaft und die Aqua-Light-Show, die von Oktober bis März immer dienstags und donnerstags, 20 bis 22 Uhr, stattfindet.

**Titus Thermen, Walter-Möller-Platz 2**  
Telefon: 069 271089-1200  
[www.bbf-frankfurt.de](http://www.bbf-frankfurt.de)  
Entfernung: 2,3 km

## Naherholung für Groß und Klein GEHEIM TIPP

Ganz gleich ob Sportler oder Genießer – im Grüngürtel, der direkt an das Mertonviertel grenzt, lässt sich die Freizeit wunderbar gestalten: Spazieren gehen, joggen, Rad fahren – den Möglichkeiten sind keine Grenzen gesetzt. Toll für Biker: Durch den Grüngürtel führt der 120 km lange Niddaradweg – bis in den Vogelsbergkreis, spannende Themenrouten inklusive. In die andere Richtung lässt sich der Grüngürtel bis nach Rödelheim erkunden – per Fahrrad oder zu Fuß.

[www.niddaradweg.de](http://www.niddaradweg.de)



## Freibad Eschersheim GEHEIM TIPP

Es ist das wohl schönste Freibad Frankfurts – und nach aufwändigen Renovierungsarbeiten wiedereröffnet. Besonderen Spaßfaktor bietet die breiteste Wasser-rutsche Europas. Im Sommer ist das Bad bis 20 Uhr durchgängig geöffnet. Ab 18 Uhr gibt es den Eintritt schon für zwei Euro.

**Freibad Eschersheim**  
Alexander-Riese-Weg  
Telefon: 069 271089-2300  
[www.bbf-frankfurt.de](http://www.bbf-frankfurt.de)  
Entfernung: 1,4 km

# Leben & Familie

## Von Wohnräumen, Spielburgen und Festen

Moderne Wohnungen, ausgezeichnete Kinderbetreuungseinrichtungen, stimmungsvolle Feste für Groß und Klein – das Mertonviertel bietet Eltern und ihren Kindern ein optimales Umfeld zum Wohnen und Leben. Direkt im Mertonviertel und am angrenzenden Riedberg sind in den vergangenen Jahren attraktive Appartementanlagen und Häuser entstanden, die keine Wünsche in Sachen Komfort offen lassen. Ein breites Angebot an Kindertagesstätten, -gärten und Schulen ermöglicht Eltern zudem das bequeme Vereinbaren von Beruf und Kindern. Und auch die Feste im direkten Umfeld sind legendär.



## Schöner wohnen

Im Mertonviertel entstehen wegweisende Wohnprojekte für jeden Geschmack, die keinerlei Wünsche offen lassen. Die Anlage „eco40“ (Sebastian-Kneipp-Straße) wurde beispielsweise in energiesparender Bauweise realisiert und erfüllt mit ihren Wohnungen von 92 bis 142 m<sup>2</sup> die Bedingungen der Förderbank KfW für günstige Kredite.

Wohngebiet Mertonviertel

## Karriere in der Naturwissenschaft

Chemie, Biochemie, Physik – in unmittelbarer Nähe zum Mertonviertel bietet der Campus Riedberg der Goethe-Universität den perfekten Einstieg in naturwissenschaftliche Berufe.

Campus Riedberg, Riedberg  
[www.uni-frankfurt.de](http://www.uni-frankfurt.de)  
Entfernung: 0,9 km

## Hundertwasser-Kindertagesstätte

1995 im Beisein von Friedensreich Hundertwasser eröffnet, steht die Kindertagesstätte 130 mit vergoldeten Türmchen nicht nur durch ihren Look für fantasievolle Kinderbetreuung. 60 Kindergartenkinder ab drei Jahren und 40 Hortkinder können aufgenommen werden.

Kita 130, Kupferhammer 93  
Telefon: 069 577478  
Entfernung: 0,5 km



## Spielen am Urselbach

Der Urselbach inmitten des Mertonviertels ist für Kinder ein wahres Spielparadies mit viel Grün. Eltern können währenddessen auf den zahlreichen Sitzgelegenheiten entspannen.

Urselbach, Eingang Olof-Palme-Straße  
Entfernung: 0,4 km



## Bürgeramt

Melde- und Passangelegenheiten, Bürgerberatung – mit dem Bürgeramt Nordwest im Niddaforum (NordWest-Zentrum) befindet sich das „ausgelagerte“ Rathaus in unmittelbarer Nähe. Öffnungszeiten: Mo./Do. 9–18 Uhr, Di./Mi./Fr. 7.30–13 Uhr.

Bürgeramt, Niddaforum 5  
Telefon: 069 212-42294  
Entfernung: 2,3 km

## Schulen und Kinderbetreuung

Das Mertonviertel und die umliegenden Stadtteile bieten ein umfangreiches Angebot an Betreuungseinrichtungen und Schulen. Allein am Riedberg gibt es vier neue Kitas, in Heddernheim sind es sogar elf. Das Mertonviertel ist auch Heimat von Frankfurts einziger ökumenischer Kindertagesstätte, dem „Kaleidoskop“.

Kaleidoskop, An den Mühlwegen 50  
Telefon: 069 95738897  
Entfernung: 0,6 km

## Kindertheater

Zauberhafte Theaterstücke für Kinder und Jugendliche bietet das Kinder- und Jugendtheater Frankfurt im Titusforum. Die Einrichtung bietet phasenweise auch Theater-Workshops für Kinder ab sechs Jahren an.

Kinder- und Jugendtheater, Walter-Möller-Platz 2, Telefon: 06101 557424  
Entfernung: 2,3 km

## Niederurseler Kerb

Die Kerb von Niederursel gehört zu den traditionsreichsten Stadtteilfesten Frankfurts. Gefeierte wird stets am letzten Wochenende im August. Höhepunkt: der Festumzug.

Niederursel, Entfernung: 2,4 km



GEHEIM  
TIPP

## Geopfad „Stadt-Land-Fluss“

Gestein, Erde, Wasser – der Geopfad „Stadt-Land-Fluss“ rund um das Mertonviertel lässt auf einer Länge von 7,5 km Geowissenschaften live erleben. Er startet im alten römischen NIDA-Hafen (U-Bahn-Station Römerstadt) und endet am Campus Riedberg. Während einer rund 2,5-stündigen Erkundungstour erfahren Jung und Alt z. B., warum die Nidda gerade ist, warum es in Niederursel einen Kerker gab und welche Fossilien am Riedberg zu finden sind. Ein toller Spaß für die ganze Familie.

[www.geopfad-frankfurt.de](http://www.geopfad-frankfurt.de)

GEHEIM  
TIPP

## Fastnachtsspaß für Groß und Klein

Der jährliche Fastnachtsumzug in „Klaa Paris“ (Heddernheim) am Faschingsdienstag gehört zu den absoluten Highlights der fünften Jahreszeit in Frankfurt. Seit 1839 nimmt das närrische Treiben in den Gassen Heddernheims seinen Lauf. Los geht es traditionell um 14.31 Uhr.

Alt-Heddernheim, [www.klaa-paris.com](http://www.klaa-paris.com)  
Entfernung: 1,1 km

# Büroobjekte

## Effiziente Flächen mit Stil

Das Mertonviertel Frankfurt am Main überzeugt seit Jahren durch ein ausgewogenes Angebot an wegweisenden Gewerbeflächen. Der umfangreiche Bestand des Areals an attraktiven Objekten bringt aufgrund des jungen Alters und des hohen Qualitätsanspruchs aller Gebäude höchste Wirtschaftlichkeit, komfortable Ausstattung, durchdachte Flächenkonzepte und repräsentativen Charakter miteinander in Einklang. Damit finden sowohl Großunternehmen als auch Mittelständler oder junge Start-ups im Mertonviertel Büroflächen, die ihren individuellen Ansprüchen gerecht werden.



### Emil-von-Behring-Straße 2

Mit seiner klassischen Formensprache und der zeitlosen Eleganz überzeugt das Objekt Emil-von-Behring-Straße 2 auf ganzer Linie. 9.334 m<sup>2</sup> Mietfläche sind über sieben Geschosse verteilt. Das Objekt wartet darüber hinaus mit 214 Stellplätzen auf.

Adresse Emil-von-Behring-Straße 2  
 Baujahr 1988  
 Mietfläche 9.334 m<sup>2</sup>  
 Eigentümer alstria office REIT-AG  
 Kontakt Christian Fricke  
 Telefon: 040 226341-300  
 CFricke@alstria.de



### Olof-Palme-Straße 31

Mit seiner bläulich schimmernden Fassade, großzügigen Glasflächen und dem zylinderförmigen Vorbau ist das Objekt Olof-Palme-Straße 31 eine der markantesten Büroimmobilien des Quartiers. Es bietet modernste Innenausstattung auf insgesamt 11.419 m<sup>2</sup> Fläche, die sich über sechs Geschosse erstrecken und eine flexible Raumaufteilung ermöglichen, sowie 169 Pkw-Stellplätze.

Adresse Olof-Palme-Straße 31  
 Baujahr 1992  
 Mietfläche 11.419 m<sup>2</sup>  
 Eigentümer Deka Immobilien GmbH  
 Kontakt Simone Jenemann  
 Telefon: 069 7147-3303  
 simone.jenemann@deka.de



### Marie-Curie-Straße 30

Ein beeindruckendes Entree mit Glaskuppel und drei Gebäuderiegel sind das Markenzeichen dieses Objekts. Den hauseigenen Teich mit Parkanlage, gleich hinter Kantine und Cafeteria, kennen allerdings nur Eingeweihte. Das Office-Center mit „grünem Mehrwert“ bietet auf sechs Etagen flexiblen Büroraum mit großzügigen Tagungs- und Konferenzzentren, Cat7-Verkabelung sowie 459 Pkw-Stellplätze.

Adresse Marie-Curie-Straße 30  
 Baujahr 1993  
 Mietfläche ca. 24.000 m<sup>2</sup>  
 Eigentümer Antra Grundstücksverwaltungsgesellschaft mbH  
 Kontakt Melanie Geisler  
 Telefon: 069 907453-0  
 geisler@planplusfaktor.de



### OPAL-Office

Die Fassade aus Glas, Aluminium und Naturstein verleiht dem OPAL-Office seinen besonderen Charakter. Das aus einem Längsriegel und drei Querriegeln mit Seitenflügeln bestehende Objekt mit vier bis sechs Geschossen überzeugt durch modernste Ausstattung und ein flexibles Flächenangebot. Insgesamt stehen 15.430 m<sup>2</sup> Mietfläche und 188 Tiefgaragenstellplätze zur Verfügung.

Adresse Olof-Palme-Straße 13, 15, 17  
 Baujahr 2002  
 Mietfläche 15.430 m<sup>2</sup>  
 Eigentümer Trinkaus Europa

Immobilien-Fonds Nr. 7  
 Frankfurt Mertonviertel KG  
 Internet www.opal-office.de  
 Kontakt Andreas Ingmann  
 Telefon: 0211 910-3974  
 andreas.ingmann@hsbctrinkaus.de



## y2

Mit seiner sternförmigen Bauweise, den vier unterschiedlich langen Gebäudeteilen und den großen Glasfronten gehört das y2 zu den auffälligsten Büroobjekten im Mertonviertel. Insgesamt verteilen sich 33.730 m<sup>2</sup> Mietfläche auf acht modern ausgestattete Geschosse. Die Raumaufteilung ist flexibel. Mit 567 Stellplätzen, davon 551 in der Tiefgarage, verfügt das Objekt auch über ein großzügiges Parkplatzangebot.

Adresse Emil-von-Behring-Straße 8-14  
Baujahr 1996  
Mietfläche 33.730 m<sup>2</sup>  
Eigentümer IVG Asset Management GmbH  
Internet [www.y2-frankfurt.de](http://www.y2-frankfurt.de)  
Kontakt Jens Machts  
Telefon: 069 2400458-158  
[jens.machts@ivg.de](mailto:jens.machts@ivg.de)



## Merton's Passage

Als kombiniertes Büro- und Einzelhandelsobjekt bietet die Merton's Passage sowohl repräsentative Office- als auch großzügige Verkaufsflächen mit modernster Ausstattung. Das Glasdach sorgt für viel Tageslicht in der sympathischen Shoppingmall. Das Objekt bietet 8.552 m<sup>2</sup> Mietfläche auf insgesamt vier Geschossen. In der Tiefgarage stehen 153 Stellplätze zur Verfügung.

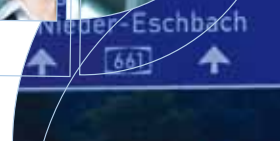
Adresse Lurgiallee 6-8  
Baujahr 1994  
Mietfläche 8.552 m<sup>2</sup>  
Eigentümer UBS Real Estate KAG  
Kontakt Telefon: 089 206095-0



## Marie-Curie-Straße 24-28

Die elegante, wellenförmige Fassade, die sich über sieben Geschosse erstreckt, ist das unverwechselbare Merkmal des imposanten Büroobjekts Marie-Curie-Straße 24-28. Das Objekt bietet insgesamt 29.472 m<sup>2</sup> Mietfläche und besticht durch eine komfortable Ausstattung, die keine Wünsche offen lässt. 471 Stellplätze, davon 460 in der eigenen Tiefgarage, runden das Profil der Immobilie ab.

Adresse Marie-Curie-Straße 24-28  
Baujahr 2000  
Mietfläche 29.472 m<sup>2</sup>  
Eigentümer SEB Investment GmbH für  
SEB ImmoInvest  
Kontakt [info@sebam.de](mailto:info@sebam.de)



## Merton's Forum

Seine Spiegelfassade macht das Merton's Forum zu einem der prägnantesten Objekte im Quartier. Moderne Mietflächen mit insgesamt 18.240 m<sup>2</sup> stehen auf sechs Geschossen zur Verfügung. Besonders beeindruckend: die Lobby, die sich über alle Geschosse erstreckt und den Blick nach oben öffnet. Mit 331 Stellplätzen ist auch für genügend Parkraum gesorgt.

Adresse Lurgiallee 10-12  
Baujahr 1994  
Mietfläche 18.240 m<sup>2</sup>  
Eigentümer UBS Real Estate KAG  
Kontakt Telefon: 089 206095-0



## Olof-Palme-Straße 19

Die Büroimmobilie Olof-Palme-Straße 19 zeichnet sich außer durch ihre komfortable Ausstattung vor allem durch ein besonders repräsentatives Flair aus, das beispielsweise durch großzügige Kupferflächen im Lobbybereich zum Ausdruck kommt. Das Objekt verfügt über 19.949 m<sup>2</sup> Mietfläche auf sechs Geschossen - 251 Tiefgaragen- und 25 Freibereichstellplätze bieten zudem ausreichend Parkmöglichkeiten.

Adresse Olof-Palme-Straße 19  
Baujahr 1996  
Mietfläche 19.949 m<sup>2</sup>  
Eigentümer Vermögensverwaltungs- und  
Treuhandgesellschaft der IG Bau  
Kontakt Frank Trübel  
Telefon: 069 95738-1123  
[frank.truebel@igbau.de](mailto:frank.truebel@igbau.de)



# Verkehr



## Optimale Lage mit besten Verbindungen

Egal ob mit dem Auto, per Flugzeug, mit der Bahn oder öffentlichem Nahverkehr – das Mertonviertel Frankfurt am Main überzeugt durch seine optimale Lage und eine Verkehrsanbindung, die in der Wirtschaftsmetropole und dem gesamten Rhein-Main-Gebiet ihresgleichen sucht. Alle wichtigen Knotenpunkte und die City sind nur wenige Minuten entfernt. Damit ist das Quartier sowohl für echte Frankfurter als auch für Berufspendler ein idealer Arbeitsplatz in Top-Lage.

## Mikrolage

Mehrere U-Bahn-Linien (U1, U2, U3, U8, U9, fahren jeweils im 10-Minuten-Takt), mehrere Buslinien, eigener Autobahnanschluss (A661), Taxistand und eine Schnellverbindung in die Innenstadt (Rosa-Luxemburg-Straße) – die Anbindung des im Nordwesten der Stadt gelegenen Mertonviertels könnte kaum besser sein. Alle zentralen Punkte der Stadt sind rasch angefahren. Zudem liegt das Quartier direkt in der Einfallschneise von Hochtaunus- und Wetteraukreis.

## Makrolage

Das Mertonviertel profitiert von der strategisch günstigen Lage Frankfurts in der Mitte Deutschlands. Direkt vor Ort kreuzen sich A3 und A5, die wichtigste Nord-Süd- bzw. Ost-West-Verbindung des Landes – und der Airport Frankfurt bietet Nonstop-Verbindungen in alle Welt.

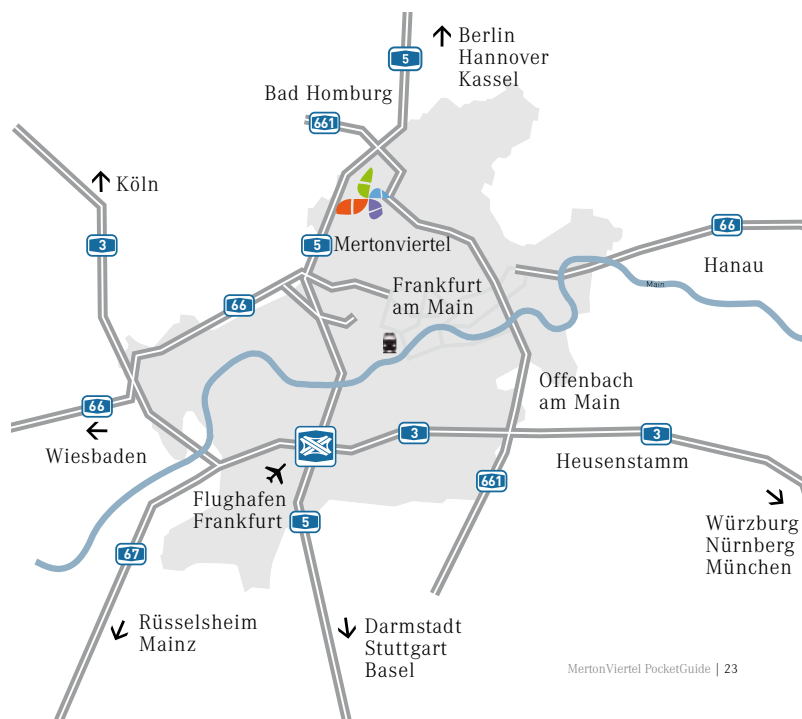
A661	1 Min.
NordWestZentrum:	2 Min.
A66/A5	5 Min.
Messe	10 Min.
Innenstadt	10 Min.
Hauptbahnhof	12 Min.
A3	15 Min.
Airport	18 Min.



## Bequem parken im Mertonviertel

**GEHEIM TIPP**

Für Beschäftigte wie für Shopper – das Mertonviertel bietet für jeden Bedarf genügend Stellplätze. Besucher der Merton's Passage parken beispielsweise in der Tiefgarage die erste Stunde kostenfrei, und auch die Supermärkte vor Ort sind mit eigenen kostenfreien Plätzen ausgestattet.



# Das Mertonviertel im Überblick



Zentrum Mertonviertel

## Shopping

- 1 Lebensmittel (RiedbergZentrum)
- 2 DER Deutsches Reisebüro
- 3 Merton's Passage
- 3 Passo per Passo (Merton's Passage)
- 4 Schluckspecht
- 5 BMW Euler
- 6 Der Schreinerladen
- 7 Optik Mueller (NordWestZentrum)
- 7 Villa Vinum (NordWestZentrum)
- 7 Primark (NordWestZentrum)
- 7 NordWestZentrum

## Service

- 3 Geldautomat (Merton's Passage)
- 3 Schneiderei Merton's (Merton's Passage)
- 3 Merton Apotheke (Merton's Passage)
- 3 Schuhmacherei (Merton's Passage)
- 3 Nagel- und Haarstudio Magico (Merton's Passage)
- 3 Bäckerei Mayer (Merton's Passage)
- 3 Postagentur/Zeitschriften Merton (Merton's Passage)
- 7 Allgemeinarzt (NWZ)
- 7 Ärztezentrum (NWZ)
- 8 Shell-Tankstelle
- 9 Kinderarzt
- 10 Frauenarzt
- 11 Zahnarzt
- 12 Physiotherapie (RiedbergZentrum)

## Gastronomie & Hotels

- 3 Il Gondoliere (Merton's Passage)
- 3 Café Olé (Merton's Passage)
- 3 Restaurant TekBir (Merton's Passage)
- 7 Lounge-Bar Good Feeling (NordWestZentrum)
- 13 Pizzeria Cimino Da Rosa
- 14 Hotel & Restaurant Sandelmühle
- 15 Relexa Hotel
- 16 Hotel Courtyard by Marriott
- 17 Hotel Hedderheimer Hof
- 18 Jimmel's Kitchen (RiedbergZentrum)
- 19 Apfelweinalokal Stöffche
- 20 Metzgerei Bialucha
- 21 Speisekammer Frankfurt

## Freizeit & Sport

- 22 Tennishalle Nordwest
- 23 Yoga & Ayurveda Wellness-Zentrum Rafimah
- 24 SV07 Heddernheim
- 25 Grüngürtel Frankfurt, Niddaradweg
- 26 Golf Range Frankfurt
- 27 Titus Fitnessstudio
- 27 Titus Thermen
- 28 Freibad Eschersheim

## Leben & Familie

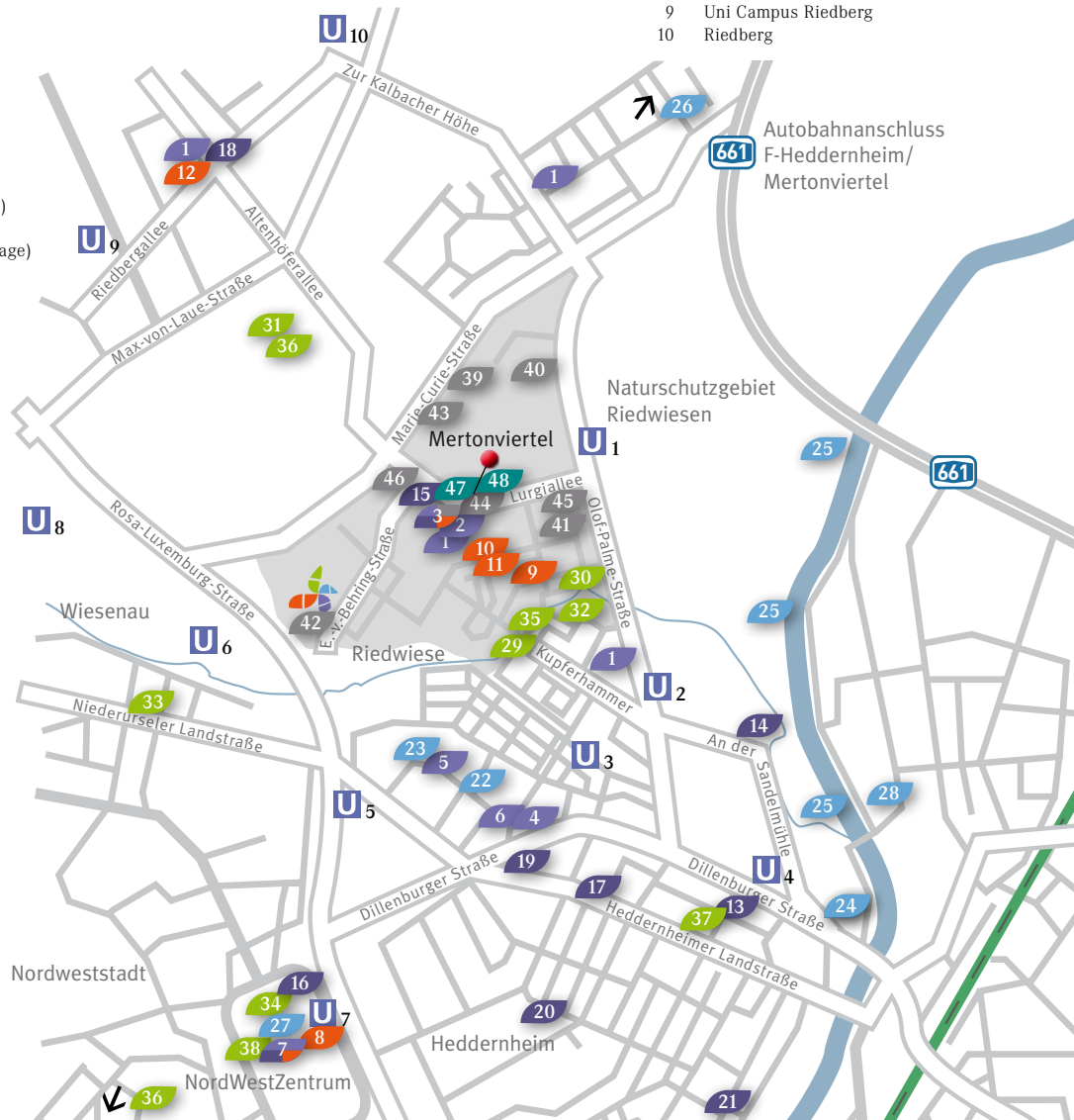
- 29 Hundertwasser-Kindertagesstätte
- 30 Schöner wohnen
- 31 Uni-Campus Riedberg
- 32 Urselbach
- 33 Niederurseler Kerb
- 34 Bürgeramt Nordwest (Niddaforum)
- 35 Kita Kaleidoskop
- 36 Geopfad „Stadt-Land-Fluss“
- 37 Fastnacht „Klaa Paris“
- 38 Kindertheater im Titusforum

## Büroobjekte

- 3 Merton's Passage
- 39 Marie-Curie-Straße 30
- 40 Olof-Palme-Straße 31
- 41 OPAL-Office
- 42 y2
- 43 Marie-Curie-Straße 24-28
- 44 Merton's Forum
- 45 Olof-Palme-Straße 19
- 46 Emil-von-Behring-Straße 2

## Verkehr

- 47 Taxistand
- 48 Parken
- U U-Bahn-Stationen
- 1 Riedwiese/Mertonviertel
- 2 Sandelmühle
- 3 Zeilweg
- 4 Heddernheim
- 5 Hedderheimer Landstraße
- 6 Wiesenau
- 7 NordWestZentrum
- 8 Niederursel
- 9 Uni Campus Riedberg
- 10 Riedberg





# Standortinitiative MertonViertel Frankfurt am Main: Gemeinsam stark

Ein starker Standort – eine Stimme. Um die Interessen des Mertonviertels gemeinsam zu vertreten, haben sich Eigentümer und Verwalter von Büroimmobilien des Quartiers im Herbst 2009 zur Standortinitiative MertonViertel Frankfurt am Main zusammengeschlossen. Ziel der Gesellschaft bürgerlichen Rechts (GbR) ist es, den Standort nachhaltig zu stärken und die Marke MertonViertel Frankfurt am Main national wie international zu etablieren. Neben der Durchführung von Kommunikationsmaßnahmen und Veranstaltungen geht es auch um die Prägung und Weiterentwicklung des äußeren Erscheinungsbilds des Quartiers.



## Mitglieder

alstria office REIT, Antra Grundstücksverwaltung/Plan Plus Faktor, Deka Immobilien, HSBC Trinkaus Real Estate, IVG Asset Management, SEB Asset Management, UBS Real Estate KAG, Vermögensverwaltungs- und Treuhandgesellschaft der IG BAU

## Fördermitglieder

fairconcept gebäudeservice und immoXpert

Standortinitiative MertonViertel Frankfurt am Main GbR

Emil-von-Behring-Straße 8-14

60439 Frankfurt am Main, Germany

Tel.: +49 69 13874823

Fax: +49 179 336646797

Internet: [www.mertonviertel-frankfurt.de](http://www.mertonviertel-frankfurt.de)

E-Mail: [info@mertonviertel-frankfurt.de](mailto:info@mertonviertel-frankfurt.de)

Concept & Design: Stern | pcd, Wiesbaden

Fotos: Chris Kister, Vera Friederich, [www.fotolia.de](http://www.fotolia.de)

Stand: September 2011

Haftungsausschluss: Alle Angaben ohne Gewähr, Änderungen vorbehalten